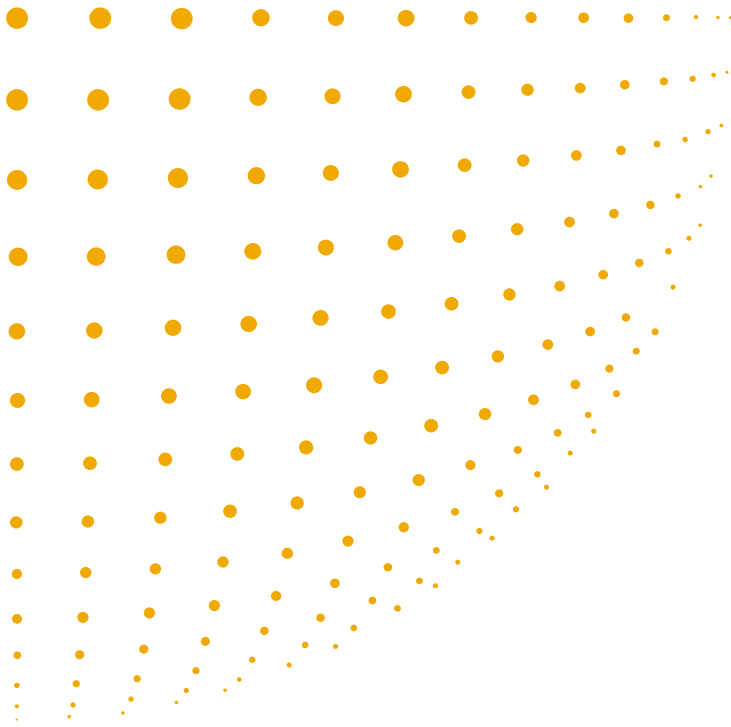


Ammattimaista värihallintaa kevyeen tuotantoon



Laadukkaampaa väritulostusta

Haluatko värimonitoimilaitteestasi enemmän? Väriasiakirjojen tarkka tulostus ja lyhyet tuotantoajat ovat välttämättömiä ammattimaisessa asiakirjatuotannossa. Ricoh ja EFI yhdistävät voimansa ja tarjoavat tähän kokonaisratkaisun. Päivitä MP C2800/MP C3300 -laitteesi E-3100- ja MP C4000/MP C5000 -laitteesi E-5100-väriohjaimella. Nopea ja tehokas PostScript™-tulostus on näiden väriohjaimien perusominaisuus, jolla väriasiakirjojen työnkulku tehostuu.

- Entistä nopeampi tuotanto.
- Hyvä värintoisto.
- Edistynyt tulostusjonon- ja työnhallinta.
- Helppokäyttöinen graafinen käyttöliittymä.
- Luottamuksellisten tietojen suojaustoiminnot.



Saavuta enemmän



TUOTTAVUUTTA

Enemmän tulosta nopeammin: E-3100/E-5100 varmistavat huippuluokan tulostustehon. Samanaikaisesti muuntavat ja tulostavat ohjaimet käsittelevät tekstiä ja kuvia samoilla optimaalisilla tulostusehdoilla. Nopeat suorittimet ja suuret RAM-muistit auttavat saavuttamaan lyhyet tuotantoajat.



TEHOKKUUTTA

Tulostustöiden ja -jonojen tehokas hallinta vapauttaa aikaa muille tehtäville. Command WorkStation yhdistää ja valvoo yli viittä Fiery-palvelinta, joiden tulostustöiden tietoja, järjestystä ja tilaa voit hallinnoida. Tasapainottamalla kuormat, tuomalla ja viemällä töitä ja esikatselimalla niitä voit säästää aikaa ja välttää erehdyksiä.



LUO JA HALLITSE KIRKKAITA VÄREJÄ

Voit varmistaa monitoimilaitteesi mahdollisimman yhdenmukaisen värien tulostuksen E-3100/E-5100 -laitteiden ColorWise Pro -työkaluilla. Kalibroi Fiery ja luo ja hallitse tarkkoja väriprofileja. Spot-On-värinhallinta ja Color Profiler Suite yhdessä spektrofotometriohjelmiston ja -laitteiston kanssa ovat saatavana lisävarusteina.

Color Controller E-3100/E-5100



TEE VAIKUTUS ASIAKKAIISI LAADUKKAILLA VÄRIASIAKIRJOILLA

Koska PostScript™-tulostus ei edellytä RGB-värien muuntamista, virheiden mahdollisuus on vähäinen ja tuloksena on värien optimaalinen toisto. Tätä edesauttaa myös uusi PxPTM-väriaineemme, joka pystyy toistamaan vähäisetkin sävyerot. Voit tuottaa offset-valokuvatulosteiden tasoisia kuvia käyttämällä uutta Dot Screen -tilaa. Lisävarusteena saatavan Auto-Trapping-ohjelmiston avulla voit välttää valkoiset kehät kuvien ympärillä (haloefekti).

OTA TÄYSI HYÖTY IRTI EFI-TOIMINNOISTA

- Kokoa asiakirjoja sujuvasti helpokäyttöisten kokoamisominaisuuksien avulla.
- Tulosta suoraan USB-tallennusvälineistä USB Media Printin avulla.
- Muunna asiakirjasi helposti digitaaliseen muotoon monipuolisten skannausominaisuuksien avulla.
- Vedä ja pudota työ Hot Folder -kansioon käsiteltäväksi ennalta määritettyjen tulostusasetusten mukaan (lisävaruste).

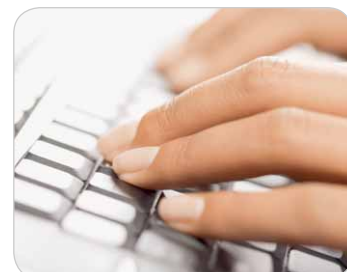


TULOSTA MUUTTUVIA TIETOJA HELPOSTI

EFI:n muuttuvan tiedon tulostusratkaisulla voit tuoda muuttuvat tiedot (esim. kirjeen vastaanottaja) tietokannasta valmiiseen asiakirjarakenteeseen. Voit vähentää hukkatulosteiden määrää tarkistamalla asettelu ennen muuntoa ja tulostamalla testitulosteen. Myös uudelleentulostus on mahdollista. Tätä työkalua on todella nopea oppia käyttämään.

HYÖDY HELPPOKÄYTTÖISYYDESTÄ

Saavuta ammattimaisia tuloksia yhdellä painikkeen napsautuksella. Graafisen käyttöliittymän ansiosta voit toteuttaa monimutkaisetkin tehtävät helposti E-3100/E-5100 -laitteilla. Command WorkStation -ohjelmistossa on graafinen käyttöliittymä, jonka käyttäjä voi mukauttaa omien tarpeittensa mukaan.



Color Controller E-3100/E-5100

COLOR CONTROLLER E-3100/E-5100

Suoritin:	Intel Celeron M440 1,86GHz
Muisti:	1 Gt
Kiintolevy:	80 Gt
Tulostusnopeus:	Nelivärinen: 28/33/40/50 sivua minuutissa Mustavalkoinen: 28/33/40/50 sivua minuutissa
Tulostuskieli:	Vakio: Adobe® PostScript® 3™, PCL6
Tarkkuus:	600 dpi / 4-bittinen, 2-bittinen (oletusasetus: 4-bittinen)
Liitäntä:	Ethernet 10 Base T, 100 Base TX tai 1000 Base-T, USB 2.0 (tulostus USB-muistista)
Verkkoprotokolla:	TCP/IP (IPv4, IPv6) SMB AppleTalk (automaattinen vaihto), Bonjour
Fontit:	Adobe® PostScript® 3™: 138 fonttia PCL: 80 Agfa-fonttia
Apuohjelmat:	Vakio: Windows driver (32 bit) Windows driver (64 bit) Macintosh OS X driver (PPD installer) Command WorkStation Windows Edition v4.7 Command WorkStation Macintosh Edition v1.6 ColorWise Pro Tools Fiery Scan (Twain-laajennusosa, etäskannaus) Printer Delete Utility Fiery Web Tools Fiery Bridge (Windows XP only) Lisävaruste: EFI Impose Color Profiler Suite (UV-versio ja muu kuin UVB -versio) Auto Trapping Spot-On Hot Folders

Malleihin, lisävarusteisiin ja ohjelmiin liittyviä lisätietoja saa paikalliselta Ricoh-jälleenmyyjältä. Saat tietoja Aficio™ MP C2800-, MP C3300-, MP C4000- ja MP C5000 -laitteista osoitteesta www.rioh.eu tai tuote-esitteistä.

ISO9001: 2000-hyväksytyt ISO14001-hyväksytyt

Kaikki tuotemerkit ja -nimet ovat omistajiensa tavaramerkkejä.

Teknisiä tietoja ja ulkoasua voidaan muuttaa ilman eri ilmoitusta. Tuotteen väri voi poiketa tässä esitteessä näkyvästä väristä. Tämän esitteen kuvat eivät ole todellisia valokuvia, ja yksityiskohdissa voi olla pieniä eroja.

Copyright © 2009 Ricoh Europe PLC.

Kaikki oikeudet pidätetään. Tätä esitettä, sen sisältöä ja/tai asetelua ei voi muuttaa ja/tai kopioida ja/tai sisällyttää muihin asiakirjoihin osittain tai kokonaan ilman Ricoh Europe PLC:n etukäteen antamaa kirjallista hyväksyntää.



RICOH

www.rioh.eu

RICOH FINLAND OY

Piispanttiänkuja 4,
FIN-02240 Espoo
Puh: +358 (0)207 370 300
Faksi: +358 (0)207 370 377
info@rioh.fi
www.rioh.fi

Lisätietoja saat osoitteesta:

