

Neliväriset digitaaliset tuotantotulostimet

Ricoh Pro™ C7200sx -sarja Graphic Arts Edition

Kopiokone Tulostin Skanneri

RICOH
imagine. change.



Ricoh Pro
C7210sx

95
s./min
Mustavalko
Väri

Ricoh Pro
C7200sx

85
s./min
Mustavalko
Väri

Erotu joukosta

Yritysten tulee erottua joukosta, jotta ne voivat kasvaa ja laajentua. Tähän tarvitaan innovaatioita, laatua ja tuottavuutta hyvällä hinta-laatusuhteella.

Ricoh Pro C7200sx Series -sarjan tulostimissa on tätä kaikkea ja paljon muuta. Nämä korkean tuottavuuden ja laadun tarjoavat uudet mallit pystyvät käyttämään myös jopa viittä erikoisväriä. Voit siis luoda entistä enemmän tehosteita ja tarjota asiakkaillesi entistä laajempaa tuotevalikoimaa.

Jokainen Ricoh Pro C7200sx -sarjan malli tarjoaa todellista tehoa yhdessä paketissa. Mallit on suunniteltu täyttämään markkinoiden jatkuvasti muuttuvat tarpeet ja avaamaan uusia liiketoimintamahdollisuuksia.



Ricoh Pro C7200sx -sarja Graphic Arts Edition

Lisää tulostusmahdollisuuksiasi viidennellä värillä



Lisäarvoa tulostuspalveluihisi viidennellä värillä – lisää tulosteidesi vaikuttavuutta.

Voit lisätä tarjoamiisi tuotteisiin vaikuttavia uusia ominaisuuksia, kuten kuvien eri kohtia korostavaa kirkasta päällystettä, valkoista pohjaväriä tai vaikkapa vain UV-valossa näkyvän turvakoodin. Ricohin väriskaalaan kuuluvat nyt valkoinen, läpinäkyvä, neonkeltainen, neonvaaleanpunainen ja näkymätön punainen (UV-valossa näkyvä). Mahdollisuuksien laajentamiseksi voit myös vaihtaa väriäsemjiä vaikuttaaksesi lisää töihisi. Kuvittele esimerkiksi työ, joka voi sisältää niin valkoista kuin kirkasta väriä.

- Viides väri lisää vaikutusta, viehätystä ja arvoa kaupallisiin tulosteisiin.
- Käytä kirkasta väriä esimerkiksi vesileimaan tai kuvan tai tekstin eri elementtien korostamiseen.
- Tulosta valkoinen tausta suoraan värilliseen ja läpikuultavaan tulostusmateriaaliin.
- Läpinäkyvää punaista mustetta voidaan käyttää perustason turvallisuustulostussovelluksiin, kuten lippuihin.
- Valkoinen + CMYK voidaan tulostaa yhdellä kerralla, mikä tehostaa vaikutusta värillisessä tulostusmateriaalissa ja kasvattaa tuottavuutta.
- Lisäämällä neonvärejä väriskaalaa voi laajentaa edelleen brändin väri vaatimusten täyttämiseksi.





Erinomainen kuvanlaatu

Ricohin painokoneet tuottavat toistettavan värituloksen, joka näyttää ja tuntuu offset-painojäljeltä – laadusta tinkimättä. Kuvantamisympäristelmä käyttää VCSEL-teknologiaa (vertical cavity surface emitting lasers), ultrahienoa kemiallista PxP-väriainetta ja öljytöntä kiinnitysjärjestelmää, joka tuottaa todella kauniita tulosteita.

PxP-väriaineen väriavaruus on laaja, minkä ansiosta laitteet tuottavat kirkkaita ja eloisia värejä sekä tasaisia liukumia.

- Offset-painoon verrattava tulostuslaatu.
- Kirkkaat ja eloisat värit, tasaiset liukummat ja terävät hiuslinjat.
- Ohut mustekerros minimoi kiiltoa.
- Automaattinen laadunvalvonta varmistaa tarkan kaksipuoleisuuskohdistuksen.

Todella laaja tulostusmateriaalien tuki



Pro C7200sx -sarjalla voi käyttää todella monipuolisia 52–360 g/m² tulostusmateriaaleja täydellä nopeudella. Sillä voi käyttää esimerkiksi kiiltäviä ja mattapintaisia offset-materiaaleja, teksturoituja kortteja, itsejäljentävää paperia ja kirjekuoria.

Käyttökohteiden lisäämiseksi uudet painokoneet tukevat myös kaksipuolista tulostusta jopa 700 mm pituisille materiaaleille ja yksipuolista tulostusta pitkälle materiaalille jopa 1 260 mm pituuteen asti.

Sisäinen mediakirjasto, joka sisältää automatisoituja asetuksia erilaisille brändätyille mediatyypeille, tekee määrittämisestä helpompaa ja varmistaa luotettavan toimivuuden.

- Pro C7200sx -sarja tukee 52–360 g/m² painoisia tulostusmateriaaleja.
- Kiiltävät ja mattapintaiset offset-tulostusmateriaalit, teksturoidut kortit ja jäljentävät paperit
- Kattava sisäänrakennettu materiaalikirjasto sisältää asetuksia erilaisille brändätyille materiaaleille.
- Uusi materiaalinhallintatyökalu (media management tool, MMT) mahdollistaa asetusten jakamisen laitteiden välillä.

Tuottavuutta ja tehoa

Tuotantotulostus vaatii luotettavan ja tuottavan teknologian, jonka avulla pystytään tuottamaan korkealaatuista tulostusjälkeä edullisesti. Erinomainen ja tasalaatuinen kuvanlaatu on ehdoton vaatimus, kun yritys haluaa käyttää digitulostusta nykyisen laitteen tukena tai korvaajana.

- Tulostusnopeus jopa 85 tai 95 sivua minuutissa (A4).
- Täysi nopeus kaikenpainoisilla papereilla.
- Kaksipuoleinen tulostus jopa 700 mm pitkille arkeille. Yksipuoleinen tulostus jopa 1 260 mm.
- Koulutetun käyttäjän vaihdettavissa olevat yksiköt tarjoavat parhaan mahdollisen käytettävyyssajan.
- Tukokset on helppo poistaa animoitujen ohjeiden ja LED-valojen ansiosta.



Usean alustan tuki

Tarjoamme myös tehokkaita EFI-tulostuspalvelimia. Uuteen Fiery F5350 Pro -järjestelmään perustuvat väripalvelimet E-86A ja E-46A hyödyntävät viimeisimpiä Fiery-teknologian parannuksia tarjotakseen nopean suorituskyvyn ja erinomaiset värit heti kättelyssä.

TotalFlow-tulostuspalvelin tarjoaa Adobe PDF Print Engine (APPE) -pohjaisen väripalvelimen, joka sopii täydellisesti PDF- tai IPDS-/AFP-tietojen käsittelyyn (lisävaruste). Asiakkaat voivat hyödyntää jo hankittuja tulostusta varmistelevia työkulkutyökaluja (Kodak Prinergy, Agfa Apogee ja Heidelberg Prinect) käyttäen alan standardien mukaista JDF-teknologiaa, joka mahdollistaa saumattoman integraation ja kaksisuuntaisen palautteen työn tilasta.



TotalFlow Prep

TotalFlow Prep tarjoaa toimivan ja helppokäyttöisen painotiedostojen valmistussovelluksen yritysten tulostushuoneisiin ja tulostuspalvelujen tarjoajille.

TotalFlow Prep tarjoaa tehokkaat työkalut asemointia, kokoamista, skannattujen kopioiden korjausta, sivutason muokkausta ym. varten. Toistuvat tehtävät ja työt voidaan automatisoida tarkkailtujen kansioiden kautta, ja monimutkaisia tehtäviä, kuten välilehtien lisäämistä, sivun reunojen siirtämistä ja osajoukkoviimeistelyä, voidaan nopeasti ja helposti lisätä, tarkastella ja hallinnoida.

TotalFlow Production Manager

TotalFlow Production Manager tarjoaa kokonaisvaltaisen työnhallintaratkaisun yritysten tulostushuoneille ja tulostuspalvelujen tarjoajille, kun niillä on tarve hallinnoida ja laittaa töitä jonoon useiden tulostimien välillä tai on suuria määriä hallittavia töitä, jotka on saatava tehtyä haastavien aikataulujen ja määräaikojen puitteissa.

TotalFlow Production Manager -ohjelmiston avulla voit hallinnoida työn tilaa, työn prioriteettia ja materiaalkirjastoja yhdestä sovelluksesta, johon saatavilla myös lisävarusteena edistynyt asemointi ja integroitu painotiedostojen painokelpoisuustarkistus (pre-flight).

TotalFlow Production Manageria ja **TotalFlow Prepiä** voidaan käyttää monenlaisten digitaalisten tulostuspalvelimien kanssa, mukaan lukien TotalFlow-tulostuspalvelimen ja EFI Fieryn, ja räätälöity liitin mahdollistaa käytön kolmansien osapuolten ratkaisujen kanssa (ammattipalveluiden maksuja saatetaan veloittaa).

Color-Logic Inc

Color-Logic tarjoaa ratkaisun, joka helpottaa suunnitteluun, viestintään ja tulostamiseen liittyviä haasteita, kun Ricoh Pro C7200sx -sarjan arkkisyöttöisellä digitulostimella tuotetaan CMYK-värejä ja valkoista metallisille ja erikoistulostusmateriaaleille.

Color-Logic antaa lisäarvoa ja hyötyä sekä sinulle että asiakkaillesi. Voit tarjota yritysasiakkaille ja agentuureille tuotteita, jotka erottuvat muista, olipa kyseessä etusivu lehden erikoisjulkaisussa, pienen painoksen pakkausmateriaali, käyntikortit tai kutsut erityiseen tapahtumaan tai tilaisuuteen.

Uudet lisävarusteet

Sisäinen viimeistelijä

- Paranneltu nidontakyky jopa 30 arkille (80 g/m²)
- Tukee jopa 350 g/m² paperia.
- Lujatekoisempi viimeistelijä, joka toimii keskeytyksettä.
- Suurempi pinoamiskapasiteetti kahdella lennosta vaihdettavalla paperilokerolla (1 000 arkkia, 3 500 arkkia).



Ilma-avusteinen kylmäsyöttö

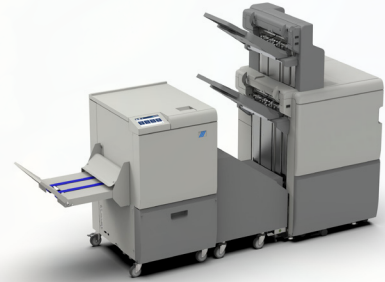
- Ilma-avustettu kylmäsyöttöalusta voi jatkuvasti syöttää pinnoitettua paperia.
- Tukee jopa 350 g/m² paperia.
- 2 lokeroa, 200 arkkia per lokero.



Kanttiselkämyksen Plockmatic-leikkuri

Kanttiselkämyksen leikkuri sisältää etureunaleikkurin ja kulmaselkäyksikön.

- Pystyy tuottamaan ammattimaisia 120-sivuisia vihkoja.
- Sisäinen järjestelmä on täysin integroitu Ricoh-vihkoviimeistelijän kanssa.
- Offline-tilan avulla vihkojen ylä- ja alareunat voidaan leikata pois kaksivaiheisesti.
- Kanttiselkätoiminto tekee asiakirjoista ammattimaisempia.



Plockmatic Long Sheet Booklet Maker 5000

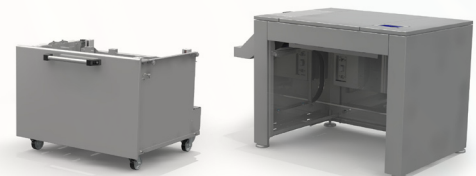
Pitkä vihkoviimeistelijä, joka on täysin integroitu Ricoh-painokoneeseen.

- Mahdollistaa A4-kokoisten vaakatasoisten vihkojen valmistamisen, ammattimaisen 200 sivun (tai 140 sivun) nidottujen tai sidottujen ja neliötaitettujen vihkojen tuotannon.
- Tukee jopa 350 g/m² pinnoitettua ja pinnoittamatonta paperia erilaisiin käyttötarkoituksiin.
- Saatavilla sidontaniiteillä suuren kapasiteetin tuotantoon.
- Ainutlaatuisia ominaisuuksia ovat muun muassa kanttiselän tekeminen ja kolmikanttileikkaus.



BDT VX370-1280 Long Sheet LCT

- BDT alipaineeton Tornado-teknologia tarjoaa erinomaisen syötön ja materiaalinerotuksen.
- Materiaalien mitat: Leveys: 210–364 mm/Pituus: 210–1 280 mm.
- Vankka peltirakenne mahdollistaa jopa 500 mm paksun pinon käsittelyn.



Ricoh Pro™ C7200sx -sarja

JÄRJESTELMÄN TEKNISET TIEDOT

YLEISTÄ

Mallinimi:	Pro C7200x, Pro C7210x, Pro C7200sx, Pro C7210sx
Teknologia: siirtojärjestelmä	nelirumpuinen kuiva sähköstaattinen sisäisellä siirtohihnalla
Kiinnitys:	öljytön hihnakiinnitysmenetelmä
Tulostusnopeus:	Pro C7200x & Pro C7200sx - 85 s./min Pro C7210x ja Pro C7210sx - 95 sivua minuutissa
Resolution:	VCSEL 2 400 x 4 800 dpi
Lämpenemisaika:	Alle 300 s
Mitat (LxSxK):	Pro C7200x & Pro C7210x - 1 320 x 910 x 1 218 mm Pro C7200sx & Pro C7210sx - 1 320 x 910 x 1 230 mm
Paino:	Pro C7200x & Pro C7210x - Alle 560 kg Pro C7200sx & Pro C7210sx - Alle 580 kg
Virtalähde:	220-240 V, 16 A x2 50/60 Hz
Virrankulutus:	alle 5 000 W
Käyttöikä:	14 400,000 A4-tulostetta tai 5 vuotta

TULOSTUSMATERIAALIEN KÄSITTELY

Paperikapasiteetti:	1. kasetti (oletus) 1 000 arkkia x2 (tandem) 2. kasetti (oletus) 500 arkkia Lisävaruste: A3/DLT/ suurkapasiteetikasetti 3. kasetti 1 000 arkkia 4. kasetti 2 000 arkkia 5. kasetti 1 000 arkkia Lisävaruste: ilma-alisteinen suurkapasiteetikasetti Kaikki kasetit 2 200 arkkia/kasetti (kasetit 3-8)
Lisävaruste:	ohisyöttötaso 500 arkkia
Suurin mahdollinen tulostusalue:	323 x 480 mm / 12,7" x 18,9" 323 x 1 252 mm / 12,7" x 49,2" (kun käytetään lisävarusteista banneriarkkitasoa)
Paperin paino:	1. kasetti (oletus) 52-300 g/m ² 2. kasetti (vakio) 52-256 g/m ² Lisävaruste: A3/DLT/ suurkapasiteetikasetti 3. kasetti 52-256 g/m ² 4. kasetti 52-360 g/m ² 5. kasetti 52-256 g/m ² Lisävaruste: ilma-alisteinen suurkapasiteetikasetti Kaikki kasetit 52-360 g/m ² (kasetit 3-8) Lisävaruste: Ohisyöttötaso 52-216 g/m ² 52-360 g/m ²
Kaksipuoleisyksikkö:	

VÄRIPALVELIMET

E46-A	
Konfiguraatio:	Lisävaruste: Ulkoinen
Järjestelmäversio:	Fiery System FS350 Pro
Suoritin:	Intel i5-6500 (3,2 GHz, 3,6 GHz turbolla)
Muisti:	8 Gt (4 Gt x 2)
Kiintolevy:	1 Tt
CD-ROM-asema:	Tuettu DVD RW -asema
Käyttöjärjestelmä:	Windows 10 Enterprise Systems x64
E86-A	
Konfiguraatio:	Lisävaruste: Ulkoinen
Järjestelmäversio:	Fiery System FS350 Pro
Proessori:	Intel® Xeon® Gold 5118, 2,3 GHz, enintään 3,2 GHz Turbolla
Muisti:	32 Gt RAM-muistia
Kiintolevy:	500GB + 2 x 2TB SATA RAID 0
CD-ROM-asema:	Tuettu DVD RW -asema
Käyttöjärjestelmä:	Windows 10 Enterprise Systems x64

TotalFlow Print Server R-62A

Konfiguraatio:	Lisävaruste: Ulkoinen
Proessori:	6th Gen Core i7 - 6700 3.4GHz
Muisti:	Vakio: 32 Gt (16 Gt x 2) Lisävaruste: 32 Gt (16 Gt x 2)
Kiintolevy:	Vakio: 1 Tt SATA x 3 Lisävaruste: 1 Tt x 1
CD-ROM-asema:	Tuettu DVD-asema
Käyttöjärjestelmä:	Linux

Muut Lisävarusteet

Imualisteinen suurkapasiteetikasetti (RT5120), siltayksikkö (BU5010), kansivimeistelijä (CI5040), monitaso-ohisyöttö (BY5020), monitaso-ohisyötön banneriarkkitaso, imualisteinen banneritaso, BDT-ban neriarkkisuurkapasiteetikasetti (VX1280,370), nitova viimeistelijä (SR5110), vihkoviimeistelijä (SR5120), etureunan leikkuri (TR5050), suurkapasiteettinen niputusyksikkö (SK5040), suurkapasiteettinen välilehtitaso (HCI3500), kampanioita (RB5020), liimasitoja (GB5010), monitaittoyksikkö (FD5020), 2-4 reiän rei'ityksyköt, GBC StreamPunch, GBC StreamWire, Plockmatic Square Back Trimmer (SBT), Plockmatic Long Sheet Booklet Maker (PBM5035/5035s), Plockmatic Booklet Maker (PBM350/500), Plockmatic PowerSquare Booklet Maker, Duplo Booklet Maker, Plockmatic Long Sheet Stacker (MPS)

Työnkuluratkaisut

Ricoh TotalFlow Prep and Production Manager, Ricoh ProcessDirector, BatchBuilder, MarcomCentral, FusionPro VDP Suite, EFI Digital StoreFront, Colour Profiler Suite, Graphic Arts Premium Package, Impose, Compose, Fiery Central OL Connect Suite, CGS ORIS Lynx & PressMatcher, Color-Logic Inc, Touch7.

Huomaa: Jos muutoin ei ilmoiteta, tämän esitteen tiedot perustuvat 80 g/m² painoiseen A4-tulostusmateriaaliin.

RICOH
imagine. change.

www.ricoh.fi

Tämän esitteen tiedot ja luvut liittyvät tiettyihin yritystapauksiin. Yksilölliset olosuhteet voivat johtaa erilaisiin tuloksiin. Kaikki yritysten, brändien, tuotteiden ja palveluiden nimet ovat niiden omistajien omaisuutta ja rekisteröityjä tavaramerkkejä. Copyright © 2018 Ricoh Europe PLC. All rights reserved. Tätä esitettä, sen sisältöä ja/tai asetelua ei saa muokata ja/tai mukauttaa, kopioida osittain tai kokonaan ja/tai käyttää muissa asiayhteyksissä ilman Ricoh Europe PLC:ltä saatua kirjallista lupaa.