

Neliväriset digitaaliset tuotantotulostimet

Ricoh Pro™ C9200 -sarja Graphic Arts Edition

Tulostin

RICOH
imagine. change.



Ricoh Pro
C9210

135
s./min

MV
Väri

Ricoh Pro
C9200

115
s./min

MV
Väri

Offset-painokonetta imitoiva digitaalinen tuotantotulostin

Kiireisessä painoympäristössä menestyminen vaatii monipuolisen ja tuottavan laitteiston. Ricoh Pro™ C9200- ja Ricoh Pro™ C9210 -laitteet ovat täydellinen valinta, kun haluat tuottaa painotöitä tehokkaasti ja laadukkaasti.

Uudet arkkisyöttöiset mallit tukevat todella monipuolisia tulostusmateriaaleja, ja tuottavat ällistyttävän laadukasta jälkeä nopeasti. Laitteet kurovat umpeen eroa offset-painon ja digitaalisten prosessien välillä ja niiden avulla painopalvelujen tarjoajat pystyvät tuottamaan korkealaatuisia digipainomateriaaleja entistä nopeammin ja edullisemmin.



Ricoh Pro C9200 -sarja Graphic Arts Edition

Poikkeuksellisen hyvää ja tasalaatuista jälkeä

Ricoh Pro C9200- ja Ricoh Pro C9210 -tuotantotulostimet tuottavat äärimmäisen laadukasta jälkeä. Molemmat mallit toistavat värit todella uskollisesti, ja painotuotteiden tuntuma ja ulkonäkö ovat verrattavissa offset-painoon. Laitteissa on myös innovatiivisia uusia ominaisuuksia, kuten värejä automaattisesti diagnosoiva yksikkö, joka varmistaa tasaisen ja tehokkaan tuotannon. Yksikkö vertaa digitaalisen ja painetun kuvan värejä ja säättää niitä, jos sävyeroja ilmenee.

Ultrahieno kemiallinen PXP-väriaine ja VCSEL-teknologia (Vertical Cavity Surface Emitting Lasers) tuottavat yhdessä todella eloisia värejä ja tasaisia liukumia.

- Offset-painoon verrattava tulostuslaatu.
- Kirkkaat ja eloisat värit, tasaiset liukumat ja terävät hiuslinjat.
- Ohut mustekerros minimoi kiiltoa.



Nopeutta, luotettavuutta ja ennennäkemätöntä tuottavuutta

Projektin määräaika saattaa olla umpeutumassa, mutta Ricoh Pro C9200- ja Ricoh Pro C9210 -laitteilla se ei ole ongelma. Molemmat mallit ovat nopeita ja vankkoja ja on suunniteltu täyttämään tarpeet raskaassakin käytössä. Ne tulostavat käytännössä keskeytyksettä; Ricoh Pro C9200:n tehokas moottori tarjoaa virheettömän väritulostuksen jopa 115 sivun minuuttivauhdilla, ja Ricoh Pro C9210 tulostaa jopa 135 sivua minuutissa. Nämä painokoneet kykenevät tulostamaan jopa miljoona A4-sivua kuukaudessa.

Viiden vuoden elinkaarensa aikana Ricoh Pro C9200 ja Pro C9210 voivat tulostaa jopa 60 miljoonaa sivua ja saavuttamaan 1,75 miljoonan sivun maksimituotannon kuukaudessa. Luotettavuuden parantamiseksi niissä on pidennetty paperirata leveillä kaarteilla, ja häiriöaikojen vähentämiseksi käyttäjä pystyy vaihtamaan tärkeimpiä osia.

- 60 miljoonaa tulostetta viiden vuoden ajalla.
- Käyttökäso (korkein käyttömäärä) jopa 1,75 miljoonaa tulostetta kuukaudessa
- Jopa miljoona A4-tulostetta kuukaudessa 115/135 sivua/min nopeudella.
- Paperin ja väriaineen vaihto hoituu ajon aikana, joten keskeytyksiä on vähemmän.
- Täysi nopeus kaikenpainoisilla papereilla.



Upeita tulosteita hämmästyttävän monenlaisilla materiaaleilla



Todella laaja materiaalituki

Ricoh Pro C9200 ja Ricoh Pro C9210 ovat markkinoiden monipuolisimmat arkkisyöttöiset suureen tuotantoon suunnitellut järjestelmät. Laitteet tukevat todella monipuolisia 52–470 g/m² tulostusmateriaaleja täydellä nopeudella. Niillä voi käyttää esimerkiksi kiiltäviä ja mattapintaisia materiaaleja, teksturoituja kortteja ja itsejäljentävää paperia.

Käyttökohteiden määrää lisää myös mahdollisuus tulostaa kaksipuoleisesti jopa 1030 mm pituisille materiaaleille ja yksipuoleisesti jopa 1 260 mm pituisille arkeille. Sisäänrakennettu materiaalikirjasto sisältää automatisoituja asetuksia erilaisille materiaalityypeille. Se yksinkertaistaa tulostustyön valmistelua ja varmistaa luotettavan toiminnan.

- Tukee 52–470 g/m² painoisia tulostusmateriaaleja.
- Kiiltävät ja mattapintaiset tulostusmateriaalit, teksturoidut kortit ja jäljentävät paperit
- Kattava sisäänrakennettu materiaalikirjasto sisältää asetuksia erilaisille materiaaleille.
- Uusi materiaalinhallintatyökalu (media management tool, MMT) mahdollistaa asetusten jakamisen laitteiden välillä.
- Joustava lämpöhihna varmistaa väriaineen kiinnittymisen materiaaleihin.

Tarpeisiisi mukautuva painoratkaisu

Räätälöity tuotantotarpeisiisi suuremmalla kapasiteetilla

Ricoh Pro C9200- ja Pro C9210 -laitteisiin voidaan lisätä monipuolisia syöttö- ja viimeistelylisävarusteita, jotka varmistavat luotettavan toiminnan kellon ympäri. Lisävarusteiset imualisteiset suurkapasiteettikasetit tukevat todella monenlaisia materiaaleja, kuten 470 g/m² painoista päällystettyä SRA3-kokoa.

Muita viimeistelylisävarusteita ovat mm. nitoja, vihkoviimeistelijä- ja leikkuriyksikkö, monitaittoyksikkö, joka tukee kuutta taittotapaa, suurkapasiteettinen lisälehtiyksikkö, GBC StreamPunch, sisäiset kampa- ja liimasidontajärjestelmät, suurkapasiteettinen kaksoisniputusyksikkö ja erilaiset ammattitason Plockmatic-vihkoviimeistelijät.

Paranneltujen viimeistely- ja syöttölisävarusteiden ansiosta pystyt tekemään useita erilaisia vihkoja.

- Uudet sisäiset viimeistelyjärjestelmät pystyvät tekemään 30-arkkisia vihkoja, mukaan lukien päällystekansilla.
- Uudella Plockmatic-vihkoviimeistelijällä voit tuottaa jopa 50-arkkisia A4-vihkoja.

EFI:n väripalvelimet

Tarjoamme myös tehokkaita EFI-tulostuspalvelimia.

Uuteen Fiery FS350 Pro -järjestelmään perustuvat väripalvelimet E-86 ja E-46 hyödyntävät viimeisimpiä Fiery-teknologian parannuksia tarjotakseen nopean suorituskyvyn ja erinomaiset värit heti kättelyssä.



TotalFlow Print Server

TotalFlow Print Server tarjoaa Adobe PDF Print Engine (APPE) -pohjaisen väripalvelimen, joka sopii täydellisesti kaupallisiin tulostusympäristöihin ja yritysten tulostushuoneisiin, jotka käsittelevät joko PDF- tai IPDS-/AFP-tiedostoja (lisävaruste).

Asiakkaat voivat hyödyntää jo hankittuja tulostusta varmistelevia työnkulkutyökaluja (Kodak Prinergy, Agfa Apogee ja Heidelberg Prinect) käyttäen alan standardien mukaista JDF-teknologiaa, joka mahdollistaa saumattoman integraation ja kaksisuuntaisen palautteen työn tilasta. Kodakin tai Heidelbergin APPE Rip -teknologia mahdollistaa CTP-tulostuksen kanssa yhtenevän rasteroinnin.



Uudet lisävarusteet

Sisäinen viimeistelijä

- Paranneltu nidontakyky jopa 30 arkille (80 g/m²)
- Tukee jopa 350 g/m² paperia.
- Lujatekoisempi viimeistelijä, joka toimii keskeytyksettä.
- Suurempi pinoamiskapasiteetti kahdella lennosta vaihdettavalla paperilokerolla (1 000 arkkiä, 3 500 arkkiä).



Ilma-avusteinen kylmäsyöttö

- Ilma-avustettu kylmäsyöttöalusta voi syöttää pinnoitettua paperia jatkuvasti.
- Tukee jopa 350 g/m² paperia.
- 2 lokeroa, 200 arkkiä per lokero.



Plockmatic Long Sheet Booklet Maker 5000

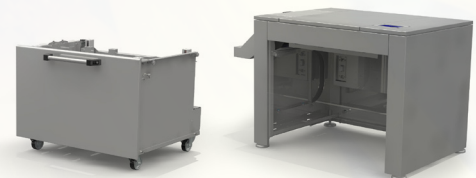
Pitkä vihkoviimeistelijä, joka on täysin integroitu Ricoh-painokoneeseen.

- Mahdollistaa A4-kokoisten vaakatasoisten vihkojen valmistamisen, ammattimaisen 200 sivun (tai 140 sivun) nidottujen tai sidottujen ja neliötaitettujen vihkojen tuotannon.
- Tukee jopa 350 g/m² pinnoitettua ja pinnoittamatonta paperia erilaisiin käyttötarkoituksiin.
- Saatavilla sidontaniiteillä suuren kapasiteetin tuotantoon.
- Ainutlaatuisia ominaisuuksia ovat muun muassa kanttiselän tekeminen ja kolmikanttileikkaus.



BDT VX370-1280 Long Sheet LCT

- BDT alipaineeton Tornado-teknologia tarjoaa erinomaisen syötön ja materiaalinerotuksen.
- Materiaalien mitat: Leveys: 210–364 mm/Pituus: 210–1 280 mm.
- Vankka peltirakenne mahdollistaa jopa 500 mm paksun pinon käsittelyn.



Ricoh Pro™ C9200 -sarja

JÄRJESTELMÄN TEKNISET TIEDOT

YLEISTÄ

Mallinimi:	Pro C9200, Pro C9210
Teknologia:	Nelirumpuinen kuiva elektrostaattinen siirtojärjestelmä sisäisellä siirtohihnalla
Kiinnitys:	öljytön hihnakiinnitys
Tulostusnopeus:	Pro C9200 - 115 s./min Pro C9210 - 135 s./min
Resolution:	VCSEL 2 400 x 4 800 dpi
Lämpenemisaika:	Alle 540 sekuntia
Mitat (LxSxK):	2 520 x 990 x 1 500 mm
Paino:	Alle 1 076 kg
Virtalähde:	220–240V, 32A x2 50/60Hz
Virrankulutus:	Alle 9 000 W
Käyttöikä:	60 000 000 A4 sivua tai 5 vuotta

PAPERINKÄSITTELY

Paperin syöttökapasiteetti:	1. kasetti (vakio) 2 200 arkkia 2. kasetti (vakio) 2 200 arkkia
Lisävaruste:	Imualisteinen suurkapasiteetikasetti Kasetti 3: 2 200 arkkia Kasetti 4: 2 200 arkkia Kasetti 5: 2 200 arkkia Kasetti 6: 2 200 arkkia Kasetti 7: 2 200 arkkia Kasetti 8: 2 200 arkkia
Lisävaruste:	ohisyöttötaso 500 arkkia
Paperin painot:	Kasetti 1: 52–470 g/m ² Kasetti 2: 52–470 g/m ² Kasetti 3: 52–470 g/m ² Kasetti 4: 52–470 g/m ² Kasetti 5: 52–400 g/m ² Kasetti 6: 52–400 g/m ² Kasetti 7: 52–400 g/m ² Kasetti 8: 52–400 g/m ²
Lisävaruste:	Imualisteinen suurkapasiteetikasetti Kasetit 3–4: 52–470 g/m ² Kasetit 5–8: 52–400 g/m ²
Materiaalin enimmäispaksuus:	600 µm
Lisävaruste:	Ohisyöttölokero 52–216 g/m ²
Kaksipuolinen:	52–470 g/m ²
Suurin tulostusalue:	326 x 1255 mm (kun käytössä on lisävarusteinen banneriarkkitaso)

VÄRIPALVELIMET

E46	
Konfiguraatio:	Lisävaruste: Ulkoinen
Järjestelmäversio:	Fiery System FS350 Pro
Suoritin:	Intel i5-6500 (3,2 GHz, 3,6 GHz turbolla)
Muisti:	8 Gt (4 Gt x 2)
Kiintolevy:	1 Tt
CD-ROM-asema:	Tuettu DVD RW -asema
Käyttöjärjestelmä:	Windows 10 Enterprise Systems x64

E86	
Konfiguraatio:	Lisävaruste: Ulkoinen
Järjestelmäversio:	Fiery System FS350 Pro
Prossessori:	Intel® Xeon® Gold 5118, 2,3 GHz, enintään 3,2 GHz Turbolla
Muisti:	32 Gt RAM-muistia
Kiintolevy:	500GB + 2 x 2TB SATA RAID 0
CD-ROM-asema:	Tuettu DVD RW -asema
Käyttöjärjestelmä:	Windows 10 Enterprise Systems x64

TotalFlow Print Server R-62A

Konfiguraatio:	Lisävaruste: Ulkoinen
Prossessori:	6th Gen Core i7 - 6700 3.4GHz
Muisti:	Vakio: 32 Gt (16 Gt x 2) Lisävaruste: 32 Gt (16 Gt x 2)
Kiintolevy:	Vakio: 1 Tt SATA x 3 Lisävaruste: 1 Tt x 1
CD-ROM-asema:	Tuettu DVD-asema
Käyttöjärjestelmä:	Linux

Muut Lisävarusteet

Imualisteinen suurkapasiteetikasetti (RT5120), siltayksikkö (BU5010), kansiviimeistelijä (CI5040), monitaso-ohisyöttö (BY5020), monitaso-ohisyötön banneriarkkitaso, imualisteinen banneritaso, BDT-ban neriarkkisuurkapasiteetikasetti (VX1280,370), nitova viimeistelijä (SR5110), vihkoviimeistelijä (SR5120), etureunan leikkuri (TR5050), suurkapasiteettinen niputusyksikkö (SK5040), suurkapasiteettinen väliohitustaso (HCI3500), kampsitoja (RB5020), liimasitoja (GB5010), monitaittoyksikkö (FD5020), 2–4 reiän rei'itysyksiköt, GBC StreamPunch, GBC StreamWire, Plockmatic Long Sheet Booklet Maker (PBM5035/5035s), Plockmatic Booklet Maker (PBM350/500), Plockmatic PowerSquare Booklet Maker, Duplo Booklet Maker, Plockmatic Long Sheet Stacker (MPS)

Työnkuluratkaisut

Ricoh TotalFlow Prep and Production Manager, Ricoh ProcessDirector, BatchBuilder, MarcomCentral, FusionPro VDP Suite, Ricoh Supervisor, InfoPrint Manager. EFI MarketDirect Storefront & Cross Media, Colour Profiler Suite, Graphic Arts Premium Package, Impose, Compose, OL Connect Suite: CGS ORIS Lynx & PressMatcher.

Huomaa: Jos muutoin ei ilmoiteta, tämän esitteen tiedot perustuvat 80 g/m² painoiseen A4-tulostusmateriaaliin.