

RICOH Always Current Teknologia

Skaalattavaa älyä



Skaalattavat ja älykkäät ratkaisut yrityksille, jotka katsovat tulevaisuuteen

Kaipaako teknologiaa, joka päivittää älykkäästi itsensä? Tai laitteistoa, joka voidaan skaalata täyttämään muuttuvan yrityksen tarpeet? Ratkaisu on tässä. Ricohin Always Current -teknologia päivittää älylaitteesi ohjelmiston säännöllisesti.

Työskentelytavat ja teknologia ovat jatkuvassa muutoksessa. Asiakkaamme etsivätkin meiltä tuoteparannuksia, jotka sekä edistävät tuottavuutta että lisäävät tehokkuutta. Jotta investointisi Ricohin teknologiaan olisi turvattu, muutimme tapaa tuoda uudet toiminnot ja päivitykset asiakkaidemme saataville.

Ricoh Always Current -teknologialla voimme toimittaa ratkaisut muuttuviin tarpeisiisi juuri silloin kun niitä tarvitset. RICOH Always Current -teknologialla RICOH-älylaitteesi kasvaa kanssasi.



Kehittyvää älyä

Tulostimet ja monitoimilaitteet ovat yritysten keskeisiä työkaluja. Kehitämme jatkuvasti tuotteitamme, parannamme niiden toimivuutta ja lisäämme uusia toimintoja, jotka tekevät niistä entistä tuottavampia ja tehokkaampia. RICOH Always Current -teknologian avulla voit hyötyä uusimmista ominaisuuksista ilman uuden laitteen hankintaa.

RICOH Always Current -teknologian ansiosta voit käyttää uusimpia päivityksiä ja tuoreimpia toimintoja vuosia alkuperäisen julkaisupäivän jälkeenkin.

Dynaaminen skaalautuvuus

RICOH Always Current -teknologialla älylaitteesi kasvaa yhdessä yrityksesi kanssa. Alustamme avulla pystyt asentamaan uusia toimintoja heti niiden tullessa saataville, asentajaa tai sopimuskauden loppumista ei tarvitse odotella. Uudet sovellukset voi ladata suoraan Ricohin sovelluslupastolta.

Ricohin teknologiaan voit investoida luottavaisin mielin. Toiminnallisuudet parantuvat ja hyödyt kasvavat vuosien saatossa.

Älykäs tietoturva

Yrityksesi ja sen tietojen suojelemiseksi laitteemme noudattavat IEEE 2600 -standardia. Ricohin käyttöjärjestelmä on vain omassa käytössämme ja tietoturva on nostettu sen keskiöön. Laitteissamme ei siis ole samoja heikkouksia kuin avoimen lähdekoodin järjestelmissä. Turhia komponentteja ei ole asennettuna, root-käyttöoikeus on estetty ja sisäiset sovellukset läpäisevät aina yhteensopivuustestit ennen kuin ne suoritetaan laitteella.

RICOH Always Current -teknologian päivitykset varmistavat, että laitteesi tietoturva on aina ajan tasalla.



Dynamic Workplace Intelligence



RICOH Always Current -teknologia on Ricohin kehittämän älykkään teknologisen ekosysteemin keskeinen mahdollistaja. Ekosysteemin päätarkoitus on vahvistaa yritysten toimintakykyä.

Tämä ekosysteemi – Dynamic Workplace Intelligence – koostuu RICOHin älylaitteista, RICOH Always Current -teknologiasta, Ricoh Smart Operation Panel -käyttöpaneelistä, RICOH Application Site -sovellussivustosta, RICOH Smart Integration -alustasta ja RICOH Intelligent Support -palvelualustasta.

Dynamic Workplace Intelligence yhdistää älykkäästi Ricohin laitteet, ohjelmistot, sovellukset sekä tuen. Tuloksena on saumattomat työnkulut yrityksesi tarpeisiin. Älykkäämpi työpaikka parantaa yrityksen toimintakykyä ja tuottavuutta – ja tuo joustavuutta prosesseihin. Dynamic Workplace Intelligence antaa tiimillesi menestykset eväät. Työntekijät voivat keskittyä juuri siihen, mitä osaavat parhaiten.

RICOHin älylaitteet

RICOHin älylaitteilla hyödyt erinomaisesta laadusta, luotettavuudesta ja tietoturvasta. Lisäksi voit yhdistää RICOHin älylaitteen ulkoisiin pilvipalveluihin ja asentaa työnkulkusovelluksia, jotka auttavat työntekijöitäsi työskentelemään nopeammin, älykkäämmin ja turvallisemmin.



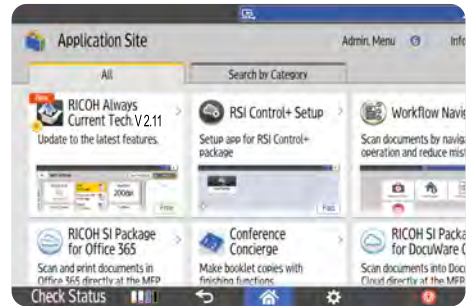
Smart Operation Panel - älykäyttöpaneeli

Voit hyödyntää kaikkia laitteesi ominaisuuksia käyttäjäystävällisen älykäyttöpaneelin (Smart Operation Panel) kautta. Sen intuitiivinen kosketusnäyttö toimii samoin kuin älypuhelimesi näyttö. Se on samanlainen kaikissa RICOHin älylaitteissa, joten sen käyttö on yhtenäistä ja helppoa.



RICOH Application Site

RICOHin älylaitteen Smart Operation Panel -älykäyttöpaneelista löytyvältä RICOH Application Site -sovellussivustolta voi ladata erilaisia älysovelluksia laitteeseen. Sovellukset on suunniteltu täyttämään yritysten tarpeita ja tehostamaan työnkulkua.



RICOH Smart Integration

RICOH Smart Integration (RSI) auttaa automatisoimaan asiakirjoihin liittyviä työnkulkuja ilman, että yritys joutuu laittamaan pääomaa kiinni omiin ohjelmistoihinsa. RICOH Smart Integration tekee mobiililaitteesta tulostamisen tai sähköpostiin, paikallisiin kansioihin tai pilvipalveluihin (esimerkiksi Box™, Dropbox™, Google Drive™, OneDrive® for Business jne.) skannaamisen helpoksi.



RICOH Intelligent Support

Monipuolinen palvelu- ja tukialustamme tarjoaa apua silloin kuin sitä tarvitaan. Smart Operation Panel -älykäyttöpaneelin kautta käytettävien opastusvideoiden avulla yksinkertaiset tehtävät, kuten värikasettien vaihto, sujuvat nopeasti ja helposti. Pystymme myös tarjoamaan tarvittaessa nopeasti tukea muodostamalla etäyhteyden Smart Operation Panel -älykäyttöpaneeliin.



Älykkäitä päivityksiä laitteellesi

Helpot automaattiset päivitykset

RICOH Always Current -teknologia on viimeisimpien RICOHin älylaitteiden vakio-ominaisuus. Se tukee toimintaasi taustalla ja lataa automaattisesti ohjelmistopäivityksiä. Ja älypuhelimien tavoin se kehottaa aktivoimaan päivitykset, kun se sinulle sopii. Prosessi on yksinkertainen, turvallinen ja nopea.



Yksinkertainen manuaalinen ohjaus

RICOH Always Current -teknologia on oletuksena käytössä, mutta jos haluat päivittää laitteesi manuaalisesti, päivitykset voidaan ladata suoraan RICOH Application Site -sovellussivustolta. Jos laitteessasi ei ole internetyhteyttä, Ricoh-asentaja voi asentaa päivitykset SD-kortilta.

Viimeisimmän version 2.11 lataaminen

RICOH Always Current -teknologia tuli ensimmäisiin RICOH Intelligent -laitteisiin vuoden 2019 alkupuolella. Asenna sen tuorein versio Application Site -sovellussivustolle. Saat laajennuksia, jotka parantavat laitteen toimintaa ja helpottavat sen käyttöä. .

1. Siirry RICOH Application Site -sovellussivustolle.
2. Valitse RICOH Always Current -teknologia.
3. Valitse Asenna.
4. Kun asennus on valmis, laite käynnistyy uudelleen, jonka jälkeen siinä on käytössä RICOH Always Current -teknologian viimeisin versio.*

* Uudelleenkäynnistys ja aktivointi vaaditaan vain, jos laiteohjelma ei ole ajan tasalla

Huomautus: Laitteesi tulee olla yhteensopiva RICOH Always Current -teknologian kanssa ja yhteydessä internetiin. Lisäksi sillä tulee olla pääsy RICOH Application Site -sovellussivulle. Jos laitteesi ei täytä näitä vaatimuksia, ota yhteyttä paikalliseen Ricoh-asiakaspalvelukeskukseen.

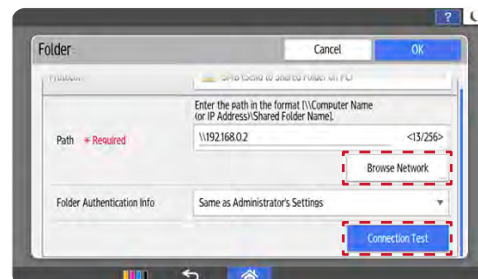


RICOH Always Current -teknologia V2.11

Parannettu käyttäjäkokemus

Parannus käytettävyyteen, kun selaat verkkoa ja saat virheilmoituksen syöttövirheen vuoksi

Jos huomaat virheen, SMB-lähetysten kohdekansion verkkohaku ja yhteystesti voidaan keskeyttää, kun käytetään Lähetä kansioon -toimintoa tai rekisteröidään kansio osoitekirjaan. Tällöin voit ratkaista ongelman välittömästi, eikä sinun tarvitse odottaa haun aikakatkaisua.

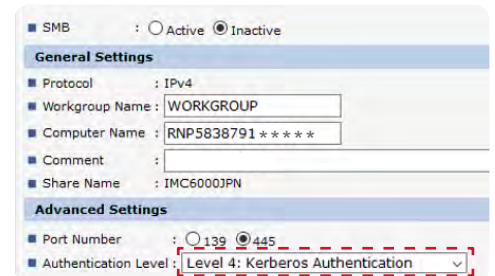


RICOH Always Current Technology V2.11

Parannetut turvaominaisuudet

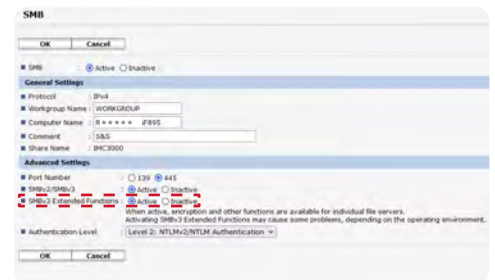
Kerberos-todennus Skannaa kansioon -toiminnolle

Kun käytät Skannaa kansioon -toimintoa, voit valita SMB-tiedonsiirron asetuksista Kerberos-todennuksen. Kerberos taso 4 on avoin protokolla turvallisemmassa ympäristössä.



SMB-salaus tiedostopalvelimille

Voit käyttää SMB-tiedonsiirtoa (esim. Skannaa kansioon -toimintoa ja faksisiirtoa) salattuun tiedostopalvelimeen. Ricoh tukee molempia SMB-salaustasoja (globaalia ja jaettua) käytettäessä SMB-tietoliikennettä, ja salaus voidaan tehdä tiedostopalvelinkohtaisesti.



SMBv3.1.1 Windows-todennukselle

Voit käyttää SMBv3.1.1:tä Windows-todentamiseen ja tiedonsiirtoon parantaaksesi suojaustasoa.

Ricoh Finland Oy

Piispanportti 11
Espoo, 02240
Finland



+358 207 370 300



www.ricoh.fi

RICOH Always Current Technology v2.11 julkaistiin lokakuussa 2022

RICOH
imagine. change.

Ricoh Always Current Technology -tekniikka ja/tai muut Ricohin päivitykset eivät ole välttämättä saatavilla kaikille malleille. Tiettyjen toimintojen käytettävyys voi olla rajoitettu valmistusajankohdan tai muiden rajoitusten vuoksi. Ota yhteyttä myyntiedustajaan, jos haluat saada käyttöäsi enemmän toimintoja kuin nykyisessä laitteessasi on. Teknisiä tietoja ja ulkoosua voidaan muuttaa ilman eri ilmoitusta. Tuotteen väri voi poiketa esitteessä näkyvästä väristä. Esitteen kuvat eivät ole todellisia valokuvia, ja yksityiskohdissa voi olla pieniä eroja. Kaikki tuotemerkit ja -nimet ovat omistajansa tavaramerkkejä. Copyright © 2021 Ricoh Europe PLC. Kaikki oikeudet pidätetään. Tätä esitettä, sen sisältöä ja/tai asetelua ei voi muuttaa ja/tai kopioida ja/tai sisällyttää muihin asiakirjoihin osittain tai kokonaan ilman Ricoh Europe PLC:n etukäteisen antamaan kirjallista lupaa.