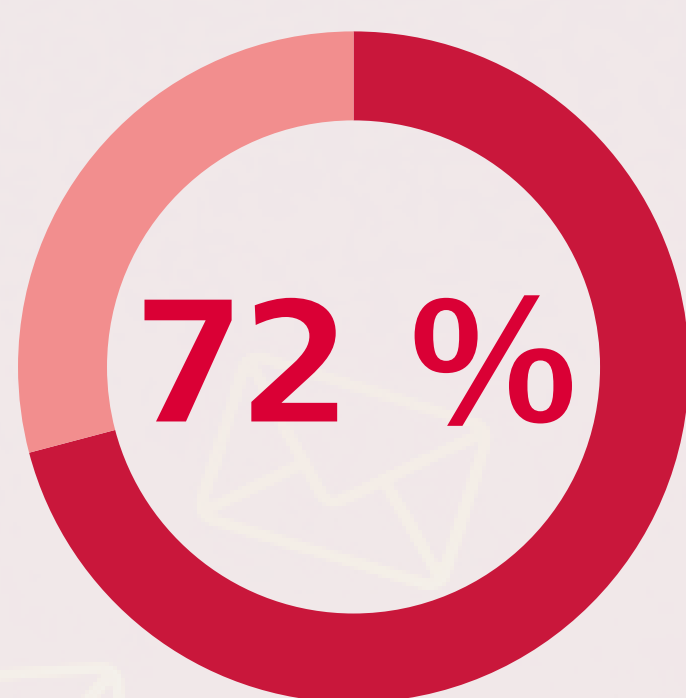
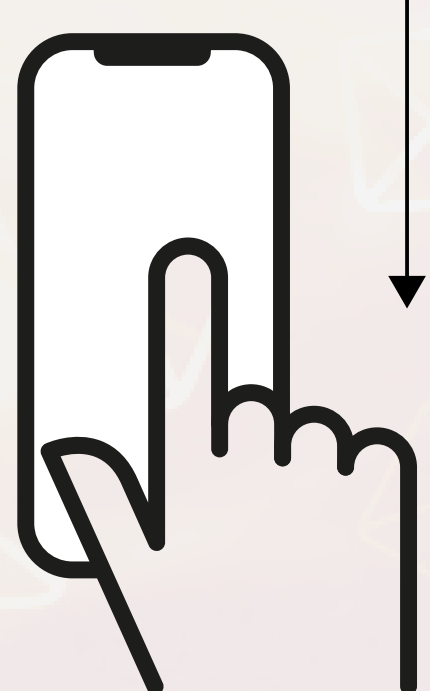
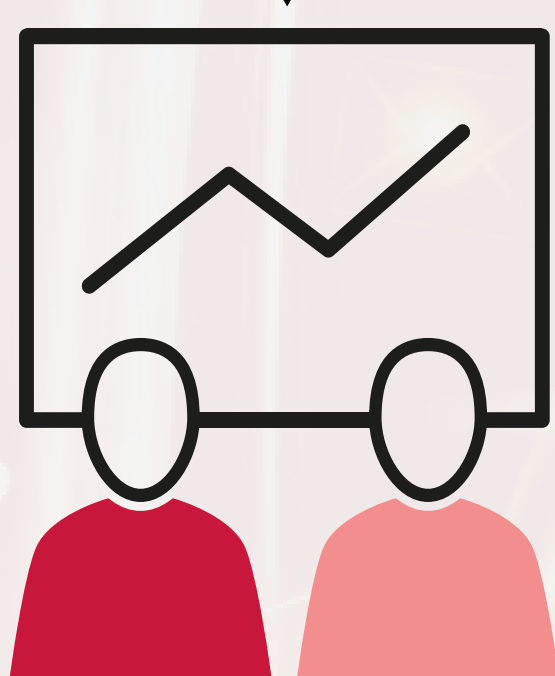


MÄÄRITTELEMME UUDELLEEN SAUMATTOMAN TYÖPAIKAN

TYÖNTEKIJÖIDEN ASETTAMINEN MINKÄ
TAHANSA TYÖPAIKKASTRATEGIAN YTIMEEN
ON ELINTÄRKEÄÄ, KUN LUOMME
YMPÄRISTÖÄ, JOKA TEKEE IHMISTEN
TYÖSTÄ HELPOMPAA, NAUTINNOLLISEMPAA
JA TEHOKKAAMPAA.

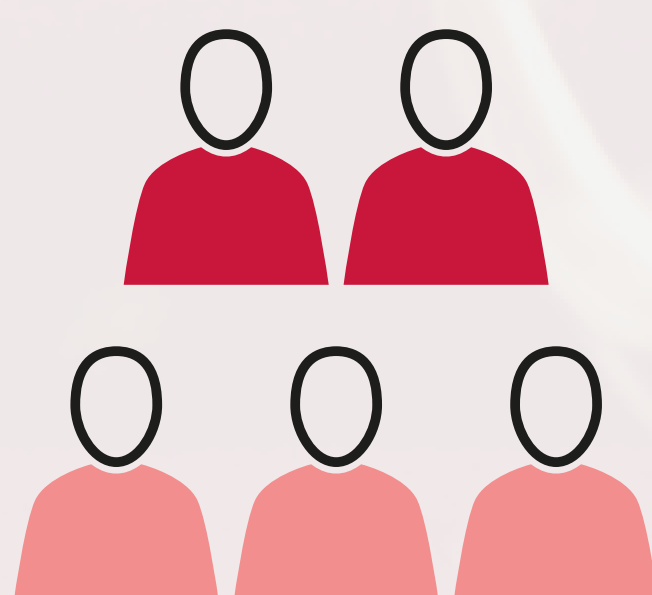


TYÖNTEKIJÖISTÄ
SANOO NAUTTIVANSA
OPPIMISESTA MUILTA,
JOTKA OVAT FYYSISESTI
LÄHELLÄ



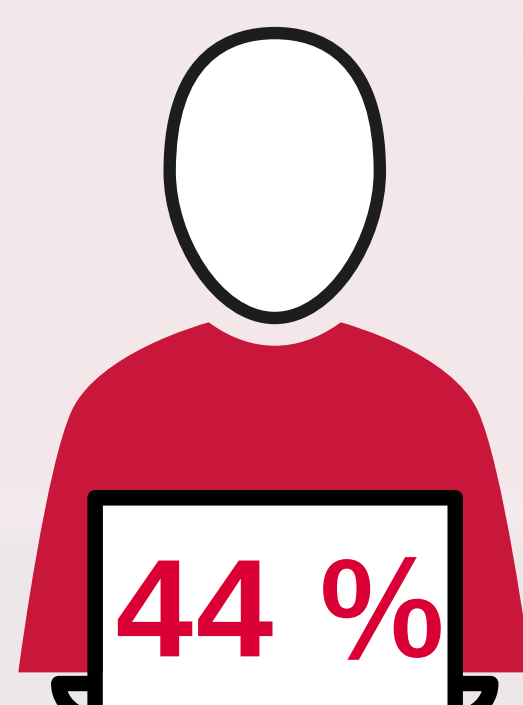
KUN TAAS 56 %
TYÖNTEKIJÖISTÄ KERTOO, ETTÄ
KASVOKKAIN TEHTY YHTEISTYÖ
ON YKSI TÄRKEIMMISTÄ SYISTÄ
TULLA TOIMISTOON

JA JOPA 29 %
TYÖNTEKIJÖISTÄ LYKKÄÄ
TOIMISTOON PALAAMISTAAN,
KOSKA TYÖPÖYDÄN
VARAAMINEN ON LIIAN
VAIKEAA



KAKSI VIIDESTÄ (40 %)
TYÖNTEKIJÄSTÄ TUHLAA JOPA 30
MINUUTTIA PÄIVÄSSÄ
TAPAAMISTILAN ETSIMISEEN

SAMAAN AIKAAN 44 %:LLA
TYÖNTEKIJÖISTÄ PUUTTUU
VIESTINTÄTEKNOLOGIA, JOKA
MAHDOLLISTAA SAUMATTOMAN
YHTEYDENPIDON ETÄTYÖNTEKIJÖIDEN
KANSSA



Lue koko raportti:
www.ricoh.fi/saumaton-tyotila