

Tehdään töitä yhdessä, missä tahansa



## Etätyöskentely asettaa haasteita keskisuurten yritysten yrityskulttuurille

Kysely johon haastateltiin **632** keskisuurten yritysten työntekijää ympäri Eurooppaa paljasti, että pettymys teknologiaan vähentää työntekijöiden sitoutumista työhön ja yrityskulttuurin ylläpitoon.



**42%**

työntekijöistä kertoi, että yrityskulttuuri on kärsinyt koronaviruksen aiheuttamista rajoituksista

**65%**

työntekijöistä kaipaa kasvokkain työskentelyä kollegoiden kanssa



**31%**

työntekijöistä kokee haasteelliseksi pysyä motivoituneena ja sitoutuneena työhön epäselvän ohjeistuksen ja teknisten ongelmien vuoksi

**Paineet ovat kasvaneet ja stressi lisääntynyt huomattavasti.**



**42%**

työntekijöistä tekee pidempää päivää etätöissä

**30%**

työntekijöistä kokee etätöissä painetta työnantajan odotuksista olla enemmän läsnä verkossa



**31%**

työntekijöistä on stressaantuneempia etätöissä työhön liittymättömien asioiden, esimerkiksi perheeseen liittyvien vastuiden, vuoksi

**Yrityskulttuuriin liittyvistä haasteista huolimatta työnantajat tekevät hyvää työtä auttamalla tiimejä sopeutumaan uusiin työskentelytapoihin.**



**73%**

työntekijöistä kokee hallitsevansa paikkariippumattomaan etätyöhön tarvittavat taidot ja haluaa kehittyä urallaan

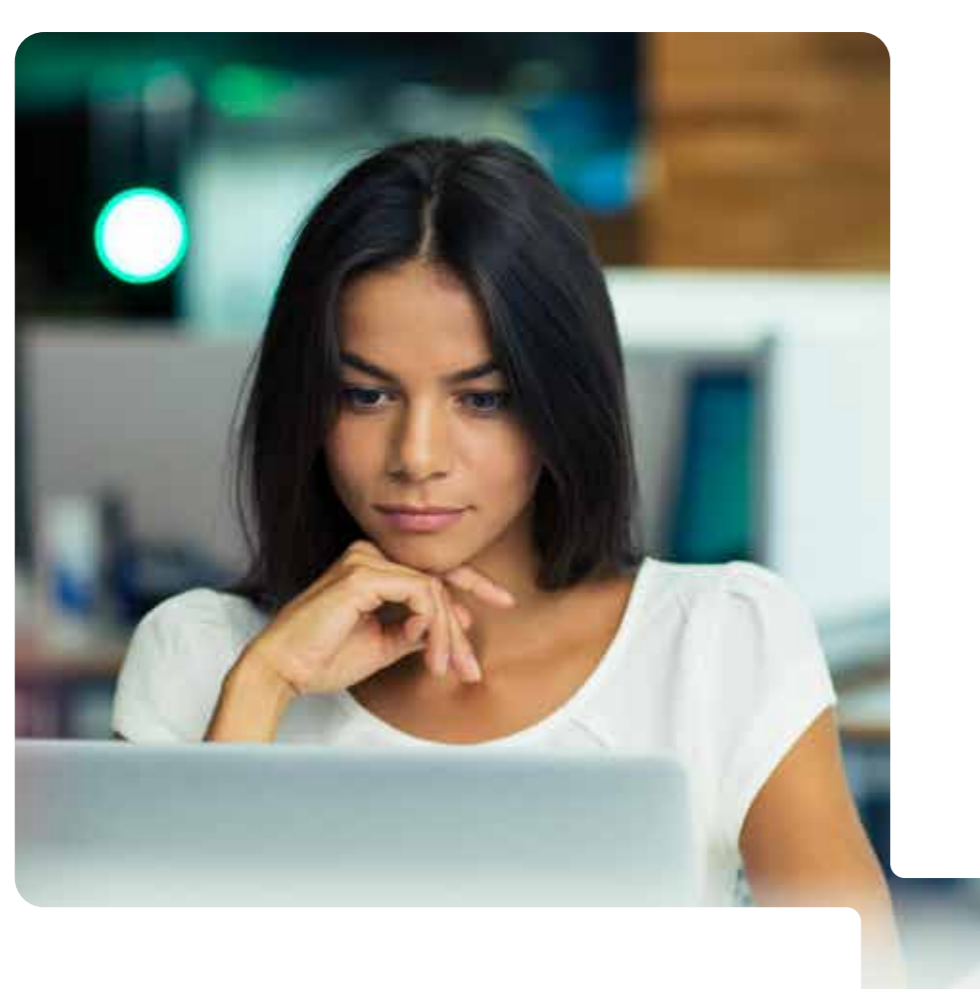
**66%**

työntekijöistä suhtautuu optimistisesti teknologian mahdollisuuksiin vaikuttaa positiivisesti heidän uraansa



**54%**

työntekijöistä kokee, että heidän yrityksellään on selkeä koulutus- ja kehityssuunnitelma uusiin työskentelytapoihin



Pandemia vaatii HR-johtajilta digitaalisen muutoksen ohjausta enemmän kuin koskaan aikaisemmin. Heidän on omaksuttava oikea teknologia, joka sekä lisää yhteistyötä että luo älykkäitä ja turvallisia työpaikkoja. Epäonnistuminen tässä voi vahingoittaa yrityskulttuuria ja rajoittaa yrityksen vetovoimaa houkutellessa parhaita kykyjä.

Katso lisätietoja ja vinkkejä työvoiman teknologiahaasteiden voittamisesta osoitteessa <https://www.ricoh.fi/uutiset-tapahtumat/ricoh-insights>